

# HOTEL

---

ПРЕДЛОЖЕНИЕ ДЛЯ ГОСТИНИЧНОГО БИЗНЕСА

Матрасы Кровати Кухни



# МАТРАСЫ И ОСНОВАНИЯ

---

Важное место в комфорте отеля занимает гостиничная мебель — спальное место.

Для гостиничных номеров мы предлагаем качественную, износоустойчивую, удобную и гигиеничную модель.

Компания Drimica предлагает ряд моделей Vox для гостиниц, пансионатов, санаториев, отелей

# ЭТОТ ВАРИАНТ ВЫБРАЛИ 70% ОТЕЛЬЕРОВ ПОТОМУ ЧТО ЭТО:

## ВЫГОДНО

Стоимость на  
20% дешевле,  
чем цена  
кровати

## БЫСТРО

Срок  
изготовления на  
10 рабочих дней  
меньше, чем  
изготовление  
любой другой  
кровати.

## ПРОСТО

Минимум  
деталей, поэтому  
сборка  
составляет менее  
20 мин. и не  
требует вызова  
мастера.

## УДОБНО

Легкое  
перемещение  
экономит время  
уборки в 2 раза





### **Высокий уровень сервиса**

Мы делаем все, чтобы вам с нами было удобно. Развитая система бонусов для каждого клиента в зависимости от процесса и времени сотрудничества с компанией.



### **С нами вы экономите**

Делая заказ у нас, вы покупаете его от производителя, что позволяет вам избежать дополнительных расходов, в случае покупки у компаний-посредников.



### **Свобода выбора тканей, расцветок и размеров**

Изделия из любого материала — от эконом до элитного класса.  
(Разнообразие расцветок и рисунков.)



**ПОЧЕМУ МЫ, А НЕ КОНКУРЕНТЫ?**

# СЕРТИФИЦИРОВАННОЕ ПРОИЗВОДСТВО

Наше производство и вся выпускаемая продукция прошло сертификацию соответствия таможенного союза, что указывает на качество продукции и высокие конкурентные преимущества.

## СЕРТИФИКАТ ПОЖАРНОЙ БЕЗОПАСНОСТИ НА ТКАНЬ

Сегодня мы можем с уверенностью сказать, что готовы полностью удовлетворить ваши потребности. Все, что мы предлагаем, мы изготавливаем сами, гарантируя высокое качество!

**Сертификаты соответствия и качества подтверждают, что наши материалы, входящие в состав матрасов:**

- соответствует ГОСТу;
- созданы с соблюдением всех соответствующих требований;
- подарят здоровый сон!



## ПРУЖИННЫЙ БЛОК BONNEL

Пружинный блок "Bonnell" завоевал популярность благодаря простой и в то же время очень долговечной конструкции.

За счет своих конструктивных особенностей.

Блок выдерживает нагрузку до 120 кг.



## НЕЗАВИСИМЫЙ ПРУЖИННЫЙ БЛОК «ТФК»

Благодаря своим амортизирующим свойствам является отличной основой матрасов и делает их максимально комфортными для Вашего сна. Уникальная форма в виде бочонка позволяет пружине мгновенно реагировать на нагрузку, тем самым обеспечивая анатомическую поддержку Вашему телу.

Независимый пружинный блок производится на автоматических линиях SPÜHL. Контроль качества ее работы и техническая поддержка осуществляется специалистами компании Spuhl.

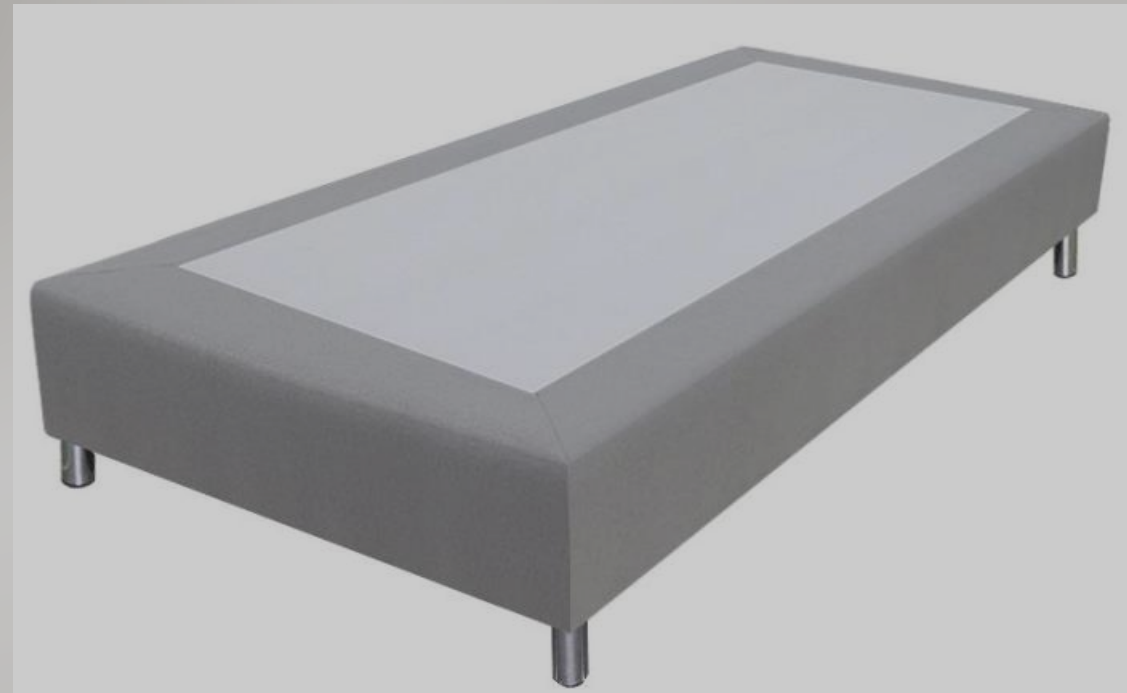
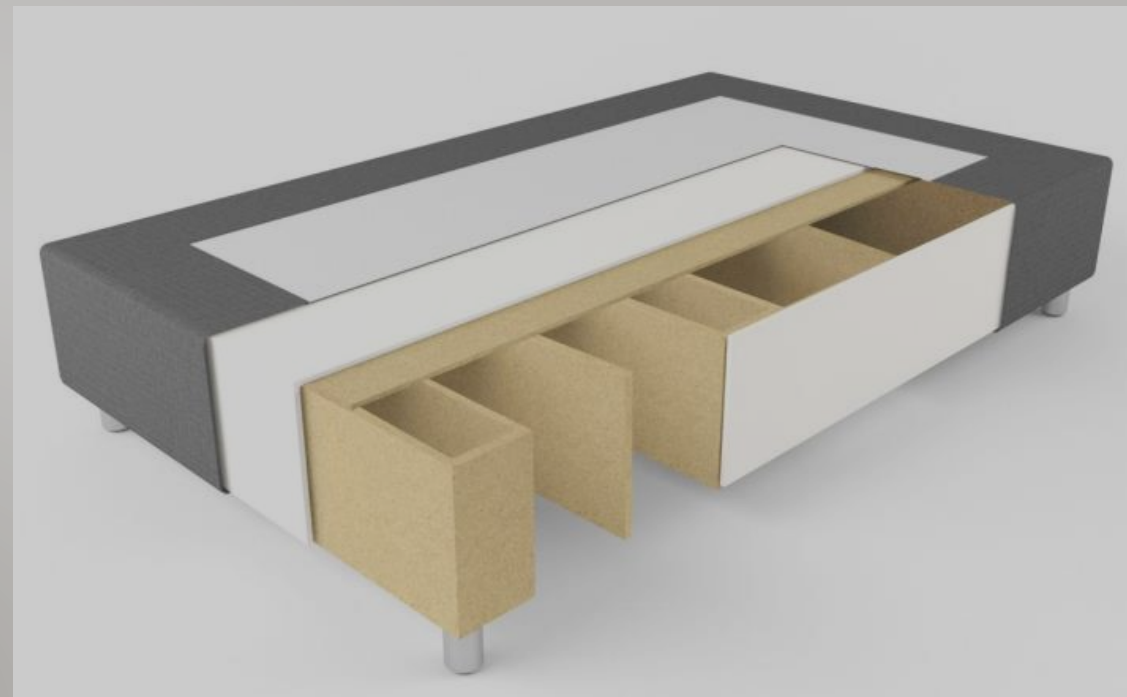


## Основание Vox Hotel

Основание Vox Hotel – практичное, надежное и одновременно комфортное, идеально подходит для комплектации гостиничных номеров и спальных мест в санаториях и пансионатах. Эта модель – оптимальный баланс цены и качества. Основание комплектуется матрасом, что составляет единую систему поддержки, обеспечивая комфортный сон и приятное пробуждение.

### МАТЕРИАЛЫ:

1. Ткань с противопожарной пропиткой
  2. Спанбонд высокой плотности
  3. Пена OrtoFlex 10 мм.
  4. Лист ДСП
  5. Поперечные ребра жесткости
  6. Пена OrtoFlex 10 мм. по периметру
- Высота основания без ножек: 20 см  
Ножки – металлические: 15 см



## Основание Vox Hotel с бортиками

Основание основание Vox Hotel с бортиками. Подходит для гостиниц, хостелов, баз отдыха, квартир посуточно, общежитий и др. Спальное основание состоит из деревянного каркаса с ребрами жесткости, бортиком высотой 20 мм для фиксации матраса и жестко закрепленной ДСП сверху основания. Ножки выполнены из никелированного металла высотой 120 мм.

### МАТЕРИАЛЫ:

1. Основание с бортиком высотой 20 мм по периметру верхнего ребра основания для фиксации матраса
2. Ткань с противопожарной пропиткой
3. Спанбонд высокой плотности
4. Пена OrtoFlex 10 мм.
5. Лист ДСП
6. Поперечные ребра жесткости
7. Пена OrtoFlex 10 мм. по периметру

Высота основания с бортиками без ножек- 22 см  
Ножки – металлические: 15 см



## Основание Box Spring

Главным отличием от стандартных кроватей является то, что эту кровать можно составить с учетом различных габаритов и планировок комнат. Box Spring представляет собой каркас с блоком независимых пружин, на который сверху помещается ортопедический матрас. Он принимает на себя часть нагрузки от матраса, тем самым продлевая срок службы. Идеально подходит для больших нагрузок. Поддержкой для пружин внутри Box Spring служит лист ДСП с ребрами жесткости из массива сосны. Поверх независимого пружинного блока стелется технический слой термовойлока и комфортный слой пены. Внешним слоем является уникальная для производства мебели 3D сетка, которая поддерживает циркуляцию воздуха и внутри пружинного блока.

### МАТЕРИАЛЫ:

1. Ткань с противопожарной пропиткой
2. 3d-сетка
3. Технический слой термовойлока
4. Пена OrtoFlex 20 мм.
5. Независимый пружинный блок «ТФК» высотой 140 мм.
6. Технический слой термовойлока
7. Лист ДСП
8. Фанера 15 мм по периметру
9. Пена OrtoFlex 20мм. по периметру

Высота основания без ножек: 20 см.

Ножки – металлические (хром): 5см./12 см



## Основание Box Spring

Главным отличием от стандартных кроватей является то, что эту кровать можно составить с учетом различных габаритов и планировок комнат. Box Spring представляет собой каркас с блоком независимых пружин, на который сверху помещается ортопедический матрас. Он принимает на себя часть нагрузки от матраса, тем самым продлевая срок службы. Идеально подходит для больших нагрузок. Поддержкой для пружин внутри Box Spring служит лист ДСП с ребрами жесткости из массива сосны. Поверх независимого пружинного блока стелется технический слой термовойлока и комфортный слой пены. Внешним слоем является уникальная для производства мебели 3D сетка, которая поддерживает циркуляцию воздуха и внутри пружинного блока.

### МАТЕРИАЛЫ:

1. Ткань с противопожарной пропиткой
2. 3d-сетка
3. Технический слой термовойлока
4. Пена OrtoFlex 20 мм.
5. Независимый пружинный блок «ТФК» высотой 140 мм.
6. Технический слой термовойлока
7. Лист ДСП
8. Фанера 15 мм по периметру
9. Пена OrtoFlex 20мм. по периметру

Высота основания без ножек: 20 см.

Ножки – металлические (хром): 5см./12 см





## ТЕКСТИЛЬ

---

Важное место в комфорте отеля занимает гостиничная мебель — спальное место.

Для гостиничных номеров мы предлагаем коллекцию постельного белья.

# ПРЕИМУЩЕСТВА НАШЕГО ПОСТЕЛЬНОГО БЕЛЬЯ

## ГИГРОСКОПИЧНОСТЬ

Наша ткань обладает хорошей воздухопроницаемостью и способностью впитывать влагу, что обеспечивает комфортный сон и крепкий сон.

## МАТЕРИАЛЫ

Специальная обработка нашей ткани придает ей мягкость, сохраняя при этом высокую прочность.

## ГИПОАЛЛЕРГЕННОСТЬ

Наши товары создаются из натурального хлопка, что обеспечивает здоровый контакт с кожей. Такое постельное белье подходит даже людям с аллергией и чувствительной кожей.

## ПРОЧНОСТЬ

Наше производство использует короткие швы и усиленные строчки, что повышает прочность постельного белья и продлевает его срок службы.

# ЭТАПЫ ПРОЕКТА

---

Согласование  
условий

Замер каждого  
варианта продукции

Заключение  
договора

Согласование  
материалов

Предоставление  
образца продукции на  
утверждение

Поставка

Запуск серии



# НАШИ ПАРТНЕРЫ

---

\* В конце 2023 года наша компания успешно завершила проект по модернизации ряда спальных мест в Хаятт Ридженси Москва Петровский Парк



[www.Karl-Son.ru](http://www.Karl-Son.ru)



DRIMICA

СПАСИБО!

---



*Алексей Селиванов*



[info@karl-son.ru](mailto:info@karl-son.ru)

[Alex21021@mail.ru](mailto:Alex21021@mail.ru)



**8(495)266-62-25**

**8968-68-68-608**

**karl-son**  
Матрасы Кровати Кухни